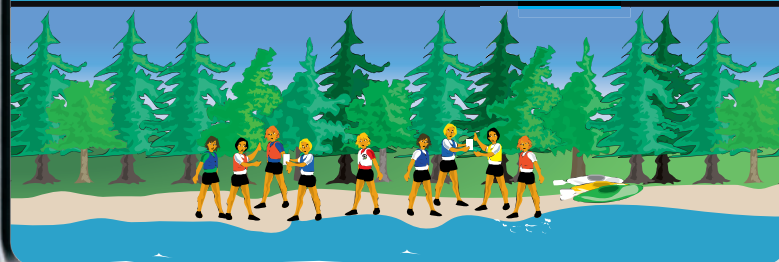


C  
CANOËK  
KAYAK○  
VIS À VIS  
DE SOI●  
VIS À VIS  
DES AUTRES○  
VIS À VIS  
DU MILIEUDE LA  
PAGAIE JAUNE  
À LA PAGAIE VERTE

DESSINER UN PASSAGE D'UNE  
RIVIÈRE À PARTIR D'UNE  
SITUATION MIMÉE

DESSINER  
C'EST GAGNÉ



### LE DÉROULEMENT :

Cette situation est organisée sous forme de défi par équipe. Vous répartissez les participants en 2 équipes.

Chaque équipe comprend un mime et au moins un dessinateur.

Vous êtes le meneur du jeu, vous présentez un passage de rivière au "mime" de chaque équipe (à partir d'un passage de rivière sur lequel vous arrivez, d'un topo guide ou d'une photo aérienne prise sur internet ...).

Chaque "mime" va alors mimer la situation pour son équipe qui doit la retraduire (dessiner) sur une feuille.

Si l'équipe réalise un dessin qui correspond globalement au passage décrit par le mime, alors elle marque un point.

#### ■ LE BUT DE LA SITUATION

Communiquer avec son groupe à l'aide de signes.

#### ■ LES CRITERES DE REUSSITE

L'équipe qui a gagné est celle qui a marqué le plus de points.  
Le mime à identifié les caractéristiques du passage et réalise des

signes adéquats pour communiquer avec son groupe.

#### ■ LES CONSIGNES

Les "mimes" et les "dessinateurs" doivent changer à chaque passage.

#### ■ LE LIEU DU DEROULEMENT

En salle ou sur le site de navigation .



### AUTEUR

Florence GORET

Monitrice du Canoë-kayak Trappes Saint Quentin en Yvelines



### En savoir plus...



Fiche antisèche sécurité eau vive : Communiquer sur l'eau - Jean LAMY





## La tribune du moniteur

### ■ Les compétences visées :

Identifier les caractéristiques d'un passage de rivière et connaître les gestes adéquats afin de communiquer avec son groupe.

### ■ Le matériel :

De quoi dessiner.

Des topos ou photos le cas échéant.

Un glossaire des signes de sécurité.

### ■ Les critères d'évaluation :

Les difficultés du passage sont identifiées par le « mime ».

Les signes essentiels sont acquis par les « mimes » et connus par le groupe.

Les dessins réalisés correspondent aux situations du topo guide.

### ■ Idées pour simplifier :

Diminuer le nombre de signes à connaître.

Chaque groupe conserve un glossaire des signes.

### ■ Idées pour complexifier :

Choisir un passage qui nécessite de réaliser un nombre plus important de signes.

Augmenter la longueur du passage à mimer.

Chaque membre de son groupe mime.

### ■ Problèmes :

- Les « mimes » n'arrivent pas à identifier les difficultés du passage.
- Les gestes de sécurité ne sont pas connus.

### ■ Solutions :

- > Accompagner les « mimes » dans l'identification des difficultés du passage.
- > Revoir les gestes de sécurité.

### ■ Ce qu'il faut intégrer :

Sur l'eau il peut être compliqué de communiquer oralement. Le langage des signes est alors utilisé. Ce langage se normalise peu à peu. Il est important de se remémorer les signes de sécurité avant une descente pour les partager.